

autosen mit neuer Produktlinie

Induktive Sensoren für Standardapplikationen



Bild: autosen

Philipp Boehmert: „Unser Angebot orientiert sich am tatsächlichen Bedarf“

Nach der erfolgreichen Markteinführung optischer und induktiver High-Resistance-Sensoren erweitert der Sensorik-Spezialist nun sein Online-Sortiment um eine zweite Produktlinie mit induktiven Sensoren für alle Standardapplikationen.

Die induktiven Sensoren der Standard-Class-Baureihen werden alternativ mit Metallgewinde (AI010-AI013), in kubischer Bauform (AI006-AI009) sowie in kompakter kubischer Bauform (AI014 und AI015) angeboten. Alle drei Baureihen eignen sich für Standardanwendungen beispielsweise in der Fabrikautomation. Zudem sind sie unempfindlich gegen Staub, Vibrationen und Feuchtigkeit. Die Näherungsschalter zeichnen sich durch erhöhte Schaltabstände von bis zu 40 mm bei der kubischen Bauform sowie eine hohe Schaltfrequenz und -genauigkeit aus. Sie liefern Signale über Positionen sowie Endlagen und dienen als Impulsgeber für Zählaufgaben oder zur Drehzahlerfassung.

Die Sortimentserweiterung um die Standard Class war der nächste logische Schritt im Rahmen eines fokussierten Produktportfolios. „Unser Angebot orientiert sich nicht am technisch Machbaren, sondern am tatsächlichen Bedarf. Mit einem vergleichsweise schlanken Sortiment decken wir die überwiegende Mehrheit aller Anwendungen ab. Unsere Kunden

schätzen diesen pragmatischen Ansatz, weil er die Orientierung erleichtert und Fehlbestellungen praktisch unmöglich macht“, so Philipp Boehmert, verantwortlich für Marketing und Vertrieb bei autosen.

Bei Modernisierung, Austausch oder Ersatzteilbeschaffung bietet das Unternehmen in seinem On-

linestore einen Kompatibilitäts-Check an. „Die Sensoren sind mit einem Großteil der gängigen Produkte anderer Hersteller kompatibel“, so Philipp Boehmert. Alle Sensoren stammen aus deutscher Herstellung, sind cULus-zertifiziert und verlassen nur stückgeprüft das Distributionszentrum in Essen.

Erst vor kurzem hatte das Unternehmen einen Printkatalog herausgegeben, der das gesamte Portfolio induktiver Sensoren sowie Verbindungs- und Befestigungstechnik zeigt. Neu hinzugekommen waren optische Sensoren für alle Standardanwendungen.

www.autosen.com

 **Baumer**
Passion for Sensors

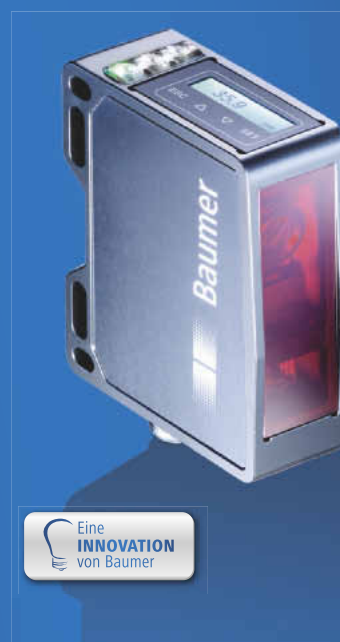
$$S_S = \left(\sum_z A_z \cdot \gamma_z \right) \cdot \left(\sum_z A_z \right)^{-1}$$

$$A_z = \begin{cases} 0 & \text{if } a_z \leq T \\ a_z - T & \text{if } a_z > T \end{cases}$$

Mit dem neuen Baumer Kantensensor *PosCon3D* können Sie rechnen.

Der Baumer *PosCon3D*, unsere Formel für abstands- und winkelkompensierte Messung der Objektkante. Der Sensor misst zuverlässig die Kantenpositionen sowie die Objekt- und Lückenbreiten. Er ist einfach zu montieren, schnell zu konfigurieren und wartungsarm im Betrieb.

Interesse an einem Starter-Kit?
Bestellung unter:
www.baumer.com/poscon3d



 Eine
INNOVATION
von Baumer

Wir stellen aus: Messe Automatica München, 03. - 06.06.2014, Halle/Stand: B5 / 500